



Scan the QR
code to see
the video



- Blitz for-inserter di colla e spine a CNC con area di lavoro (asse X) da 920mm • Estremamente efficiente ed affidabile grazie alla semplicità del suo software • Ideale per la produzione nella filosofia "JUST IN TIME" o grandi quantitativi. Blitz rappresenta anche il complemento necessario nell'esecuzione della foratura orizzontale nella filosofia "NESTING".

Macchina standard equipaggiata di:

- n°1 unità di foratura orizzontale
- n°1 unità d'inserimento colla e spine
- n°1 contenitore spine con rifornimento della spina all'iniettore
- n°4 pressori

- Blitz CNC drilling gluing and dowel inserting machine (axis X) 920mm • Highly efficient and reliable thanks to a easy software. Ideal for "JUST IN TIME" production or mass production • Blitz, the necessary complement for horizontal drillings execution in "NESTING" philosophy.

Machine standard equipment:

- n°1 horizontal drilling head
- n°1 glue and dowels inserting unit
- n°1 high capacity vibrator to feed the dowels
- n°4 clamps

- Blitz perceuse poseuse de colle et tourillons à CNC avec zone de travail (axe X) de 920 mm • Extrêmement efficace et fiable grâce à la simplicité de son logiciel • Idéale pour la production dans la philosophie "JUST IN TIME" ou de grande quantité. Blitz représente également le complément nécessaire à la réalisation de perçages horizontaux dans la philosophie "NESTING".

Machine standard équipée de:

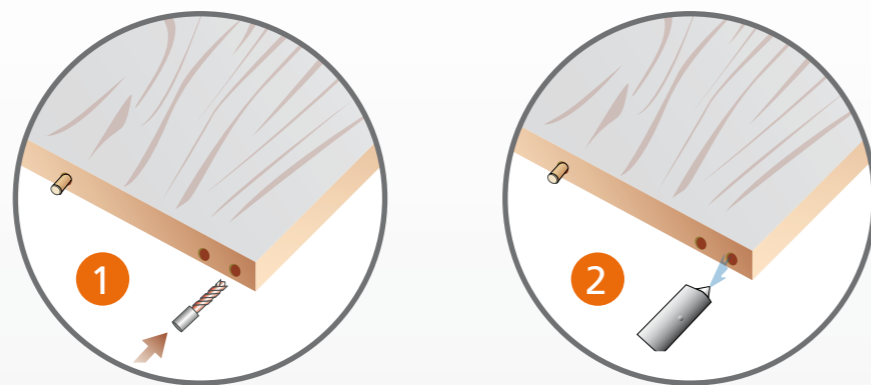
- n°1 unité de perçage horizontale
- n°1 unité d'insertion de colle et tourillons
- n°1 récipient des tourillons avec approvisionnement de tourillon pour l'injecteur
- n°4 verins

- Blitz, taladro-insertador CNC de cola y clavijas con area de trabajo (eje X) de 920 mm. Extremamente eficiente y fiable gracias a la versatilidad del software. Ideal para la producción y la filosofía "JUST IN TIME" o grandes cantidades.

Blitze representa tambien el complemento necesario en la ejecucion de las perforaciones horizontales en la filosofia "NESTING".

Maquina estandard equipada de :

- n°1 unidad de perforaciones horizontales
- n°1 unidad de inserimiento cola y clavijas.
- n°1 contenedor clavijas con cargamento de las clavijas al inyector
- n°4 prensos



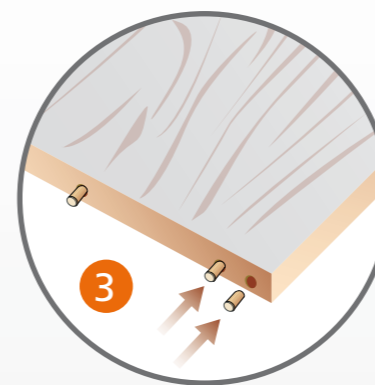
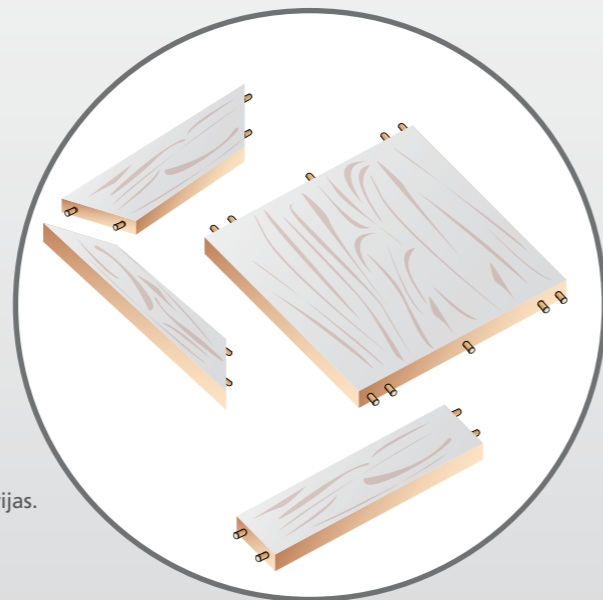
- Contenitore spine con rifornimento della spina all'iniettore.
- High capacity vibrator to feed the dowels.
- Récipient des tourillons avec approvisionnement de tourillon pour l'injecteur.
- Contenedor clavijas con cargamento al inyector.



- n°1 unità di foratura orizzontale; n°1 unità d'inserimento colla e spine.
- n°1 horizontal drilling head; n°1 glue and dowels inserting unit.
- n°1 unité de perçage horizontale; n°1 unité d'insertion de colle et tourillons.
- n°1 unidad de perforacion horizontal, n°1 unidad de inserimento de cola y clavijas.



- **OPTIONAL**
Pompa ad alta pressione per colla, con filtro e regolatore di pressione e con possibilità di lavaggio ad acqua.
- **OPTIONAL**
Glue high pressure pump. With filter and pressure regulation, with water cleaning system.
- **OPTIONAL**
Pompe à haute pression pour la colle avec filtre et régulateur de pression Possibilité de lavage par eau.
- **OPTIONAL**
Bomba de alta presión de cola, con filtro y regulador de presión y posibilidad de limpieza a agua.



Dati tecnici - Technical data - Données techniques - Notas técnicas

N°1 unità di foratura orizzontale a 6000 giri/min. - N°1 horizontal drilling units 6000 RPM
- N°1 unités de perçage horizontales à 6000 RPM - N°1 unidad operatrizes horizontales a 1 mandril a 6000 GPM

S
(standard)

N°1 iniettore di spine e colla. Dimensioni della spina: min. 6x25; Max 10x40 - N°1 glue and dowel injector. Dowel dimension min 6x25; Max 10x40 - N°1 injecteur des tourillons et de colle. Dimensions de tourillon : min 6x25; Max 10x40 - N°1 Inyector de cola. Dimensiones clavijas (tarugos) : Min 6x25; Max 10x40

S
(standard)

N.1 contenitore spine con rifornimento della spine all'iniettore - N°1 high capacity vibrator to feed the dowels
- N.1 récipient des tourillons avec approvisionnement de tourillons puor l'injecteur. - N°1 deposito de clavijas con alimentacion de la estas al inyector

S
(standard)

N°1 pompa colla ad alta pressione - N°1 high pressure pump for the glue - N.1 pompe à haute pression - N°1 bomba de cola d lata presion

O
(optional)

Pressori - Clamp - Verins - Prensaes

n°4

Area di lavoro TESTA ORIZZONTALE - Working area HORIZONTAL HEAD - Surface de travail TETE HORIZONTAL - Area de trabajo CABEZA HORIZONTAL

X= 920 mm	X= 920 mm	X= 920 mm	X= 920 mm	S (standard)
Y= 80 mm	Y= 80 mm	Y= 80 mm	Y= 80 mm	
Z= 40 mm	Z= 40 mm	Z= 40 mm	Z= 40 mm	

Misure d'ingombro (mm) - Overall size - Mesures d'encombrement - Medidas exteriores

1850
x1600
x1850

Peso (Kg) - Weight - Poids - Peso

450