

# OptiCut 200 Serie "Performance"

**Control Perfecto de Corte:  
Todo lo indispensable para un corte de alta producción**



## La Nueva serie DIMTER Performance: El concepto eficaz para el tronzado exitoso

Las características fundamentales de la serie Performance son su capacidad elevada, confiable y sin fallos en el funcionamiento diario. Tanto la OptiCut 200 universal, la OptiCut 200 Elite de mayor productividad, como el modelo OptiCut 200 Exact que se diseñó para máxima precisión, ofrecen una optimización total en el estándar. La medición del largo total de cada tabla se realiza independientemente del avance y libre de resbalamiento. Esto significa reducción de desperdicios y mayor creación de valor. Por esta razón la se amortiza en corto tiempo.





Corte a medida  
Eliminación de defectos  
Optimización

La masa reducida de partes en movimiento y un sistema de accionamiento moderno e inteligente contribuye a la gran dinámica de la máquina. DIMTER ofrece la más moderna tecnología en computación con software propio. Todas las OptiCut 200 de la serie Performance se manejan fácilmente desde el display OptiCom. ¡Solo se requiere crear las listas de corte y listo! Su funcionamiento es garantizado también bajo condiciones extremas. Además, los clientes de DIMTER cuentan con un servicio técnico altamente calificado de un fabricante con experiencia, como así también de la garantía del WEINIG GROUP, presente en todo el mundo.



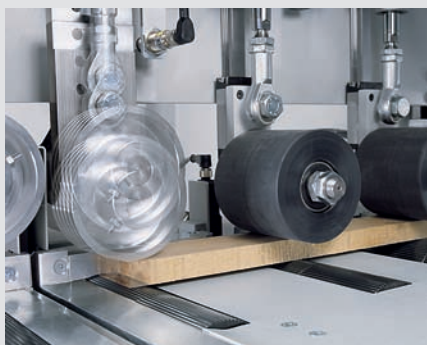
#### **DIMTER OptiCut 200 - Le ofrece un mejor corte:**

- de producción continua y elevada
- con medición de largos independiente al resbalamiento
- con largos precisos sin defectos
- con optimización total con máximo aprovechamiento de madera con hasta 8 calidades.
- con un cambio fácil de los rodillos de avance
- con rodillos anchos para el transporte seguro de las piezas de trabajo
- con rodillos de presión controlados individualmente para mayor presión y menor desgaste
- clasificación automática perfecta
- con eliminación confiable de los desperdicios mediante el foso de desperdicios patentado.
- con numerosas opciones, muchas de ellas re-equipables
- con posible integración de un scanner
- con posibilidades de automatización para soluciones más completas



## DIMTER garantiza un mejor corte: Máximo beneficio mediante un tronzado inteligente

El corte rentable de largos está garantizado con la OptiCut de la serie Performance de alta precisión. Para producir el máximo rendimiento, las sierras optimizadoras OptiCut 200 cortan no solo los defectos, sino además calculan la mejor combinación de largos de la lista de corte. De esta manera siempre se logra el máximo aprovechamiento y/o el mayor valor del material. La optimización toma en cuenta material para el empalmado fingerjoint y tiene la capacidad de clasificar hasta 8 calidades diferentes. Lo único que se requiere es marcar la madera y colocarla en la alimentación de la máquina. La guía lineal horizontal facilita este proceso notablemente. Por supuesto se pueden integrar a esta OptiCut sistemas automáticos de detección como por ejemplo el Scanner.

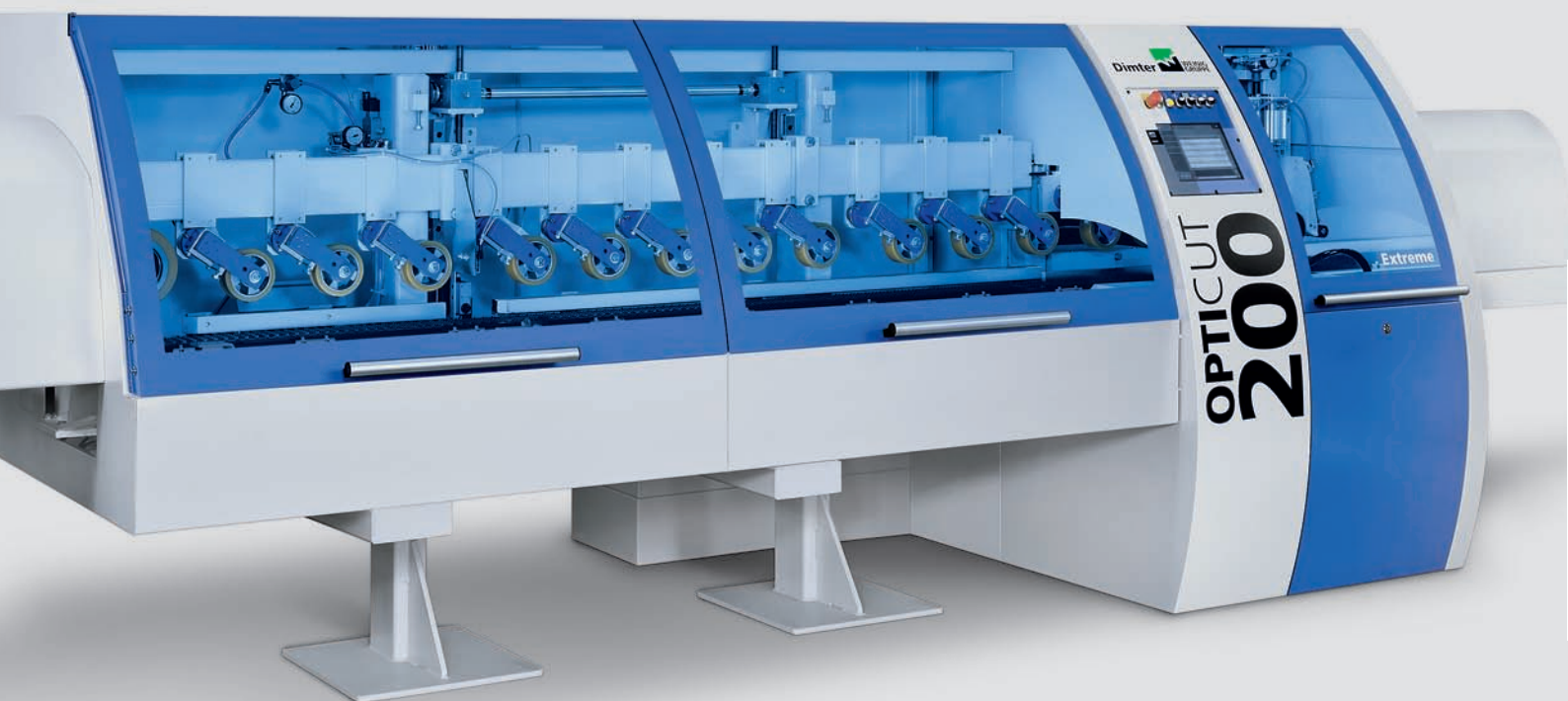
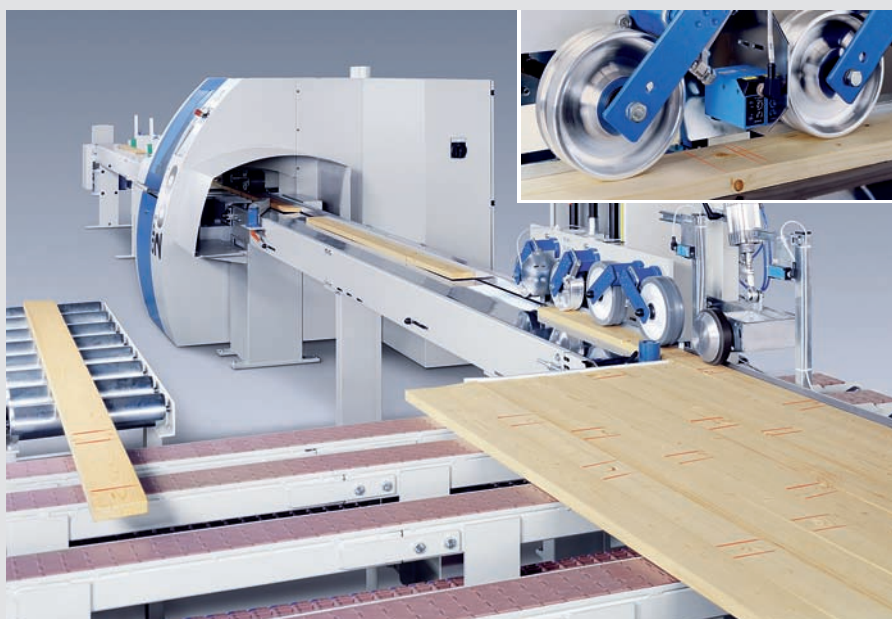


### **Avance dinámico, posicionamiento preciso, corte rápido**

Anchos rodillos de avance aseguran el transporte de la madera. Los rodillos posicionados apenas por encima del nivel de la mesa, no permiten que las piezas tambaleen, de esta manera el corte es recto y exacto. Los rodillos de presión superiores trabajan en ciclos individuales y proporcionan la contrapresión necesaria para el posicionamiento preciso sin correcciones garantizando la alta producción. Los rodillos de presión bajan sobre la madera recién cuando el comienzo de la tabla los superó, evitando de esta manera vibraciones y desgastes. La potencia del motor garantiza un largo funcionamiento ininterrumpido a la máquina. Mediante el corte rápido, se alcanzan una producción diaria elevada.

## DIMTER OptiCut 200 y 200 Elite: Alta capacidad mediante soluciones inteligentes

Las sierras OptiCut de la serie Performance aumentan el rendimiento con un mayor aprovechamiento del material. Ruedas de medición independientes miden el largo de la madera solamente cuando ésta se encuentra en movimiento. Los resbalamientos incontrolados y los estiramientos de la cintas de transporte en el sistema de alimentación de la máquina no afectan el resultado de la medida. La tronzadora corta exactamente en el lugar indicado. Todo esto evita material defectuoso en pieyas buenas y garantiza así mismo largos exactos independiente de la calidad de la madera. Cintas de transporte accesibles en el mercado, hacen el funcionamiento más económico.



## DIMTER OptiCut 200 Exact: La mejor opción para máxima exactitud

La OptiCut 200 Exact es la mejor opción en lo que respecta a la exactitud de los largos. Su sistema de medición alcanza hasta  $\pm 0,5$  mm de exactitud en el corte de largos - pudiéndose colocar hasta en 8 largos prioritarios. El control inteligente de la hoja de sierra minimiza el astillado obteniendo superficies de corte de alta calidad. Para alcanzar un corte recto, opcionalmente se dispone de un dispositivo de presión lateral activo, el cual presiona la madera contra la guía de la máquina. Como resultado se obtiene precisión exacta evitando eventualmente un proceso adicional.

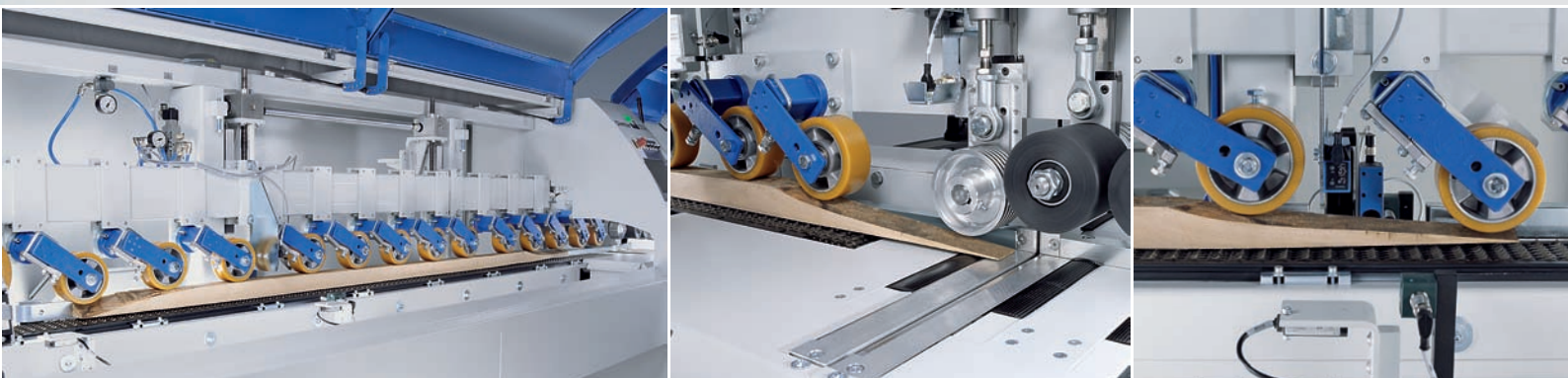


## DIMTER OptiCut 200 Extreme: El paquete de potencia para máximo rendimiento

La OptiCut 200 Extreme es ideal para trabajar con madera difícil o en bruto. Piezas de madera terminadas en punta o desporejas se transportan con seguridad mediante un transporte de cadenas.

Un sistema especial de medición detecta el largo total de la pieza en forma exacta, inclusive en zonas de bajo espesor. El transporte con cadena garantiza la exactitud de medida pues la pieza de trabajo

no puede resbalar. La rueda de medición en la sierra asegura un posicionamiento exacto libre de deslizamientos. Motores potentes permiten altas productividades diarias.



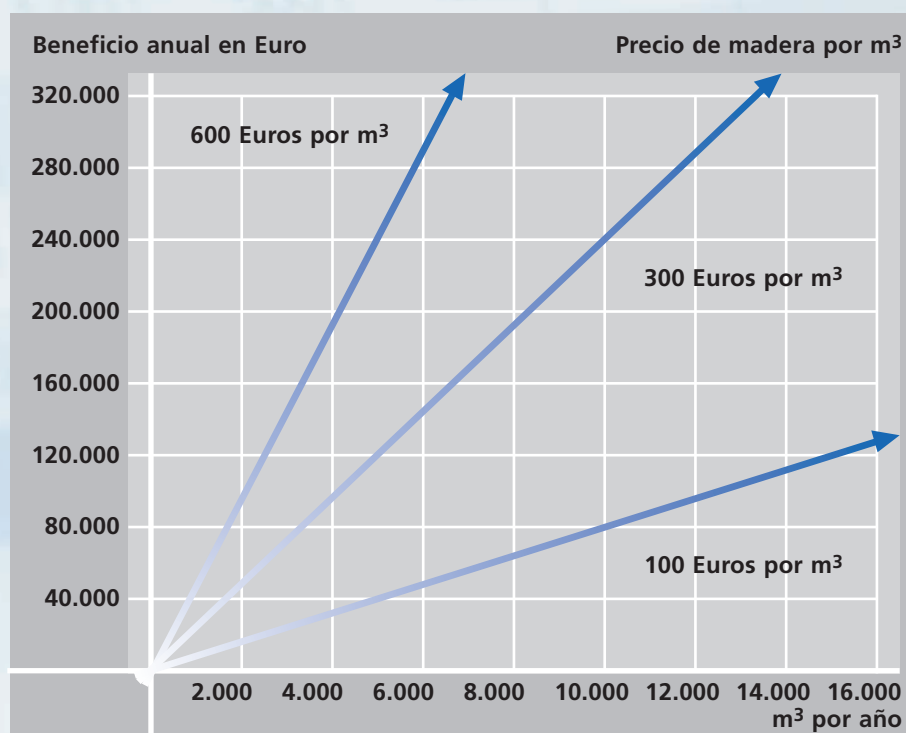


## Optimización de la OptiCut: Mayor beneficio y mayor transparencia

Las sierras tronzadoras de alto rendimiento OptiCut se pueden operar intuitivamente mediante la pantalla táctil - OptiCom Direct. Gracias al software se obtiene un mejor aprovechamiento de la madera con el máximo beneficio. Ésta solución moderna se puede integrar fácilmente en las redes de los clientes ganando así transparencia en la compra de madera y rendimiento en la producción mediante estadísticas de producción.

Más ventajas: Operación segura, sin disco rígido • Almacenamiento seguro de los datos de producción sobre una tarjeta „Flash“ – también si las condiciones de producción son difíciles o si el suministro del corriente no es confiable • Posibilidad de conexión directa de una impresora • Posibilidad de integración a una red Ethernet • Elaboración cómoda de listas de corte y análisis de las estadísticas en la oficina • OptiCom Direct representa la solución ideal para interligar la dirección con la producción • Es posible una integración de varias soluciones en diferentes ramos.

Con la optimización se puede ahorrar fácilmente un 8 % más el material aprovechable de los desperdicios. Para ello la OptiCut se amortiza en poco tiempo. La gráfica representa el beneficio adicional por **la reducción de los desperdicios en un 8 %**.





## Clasificación perfecta : Automática con foso de desperdicios patentado

¡Las piezas buenas tienen preferencia! La clasificación a alta capacidad de producción exige una separación del desperdicio y de las piezas buenas confiable. Por esta razón las sierras de alto rendimiento de DIMTER están equipadas con un foso de desperdicios standard.

### El foso de desperdicios patentado

Inmediatamente después de la sierra, se encuentra el foso de desperdicios, el cual es controlado en forma inteligente. El mismo está sincronizado exactamente a la capacidad de las sierras tronadoras. De esta manera, se separan confiablemente los desperdicios de las piezas buenas y se evitan problemas durante la clasificación y/o el proceso siguiente. Madera buena no puede caer en los desperdicios. Es definitivamente la solución más segura para una clasificación y producción confiable.

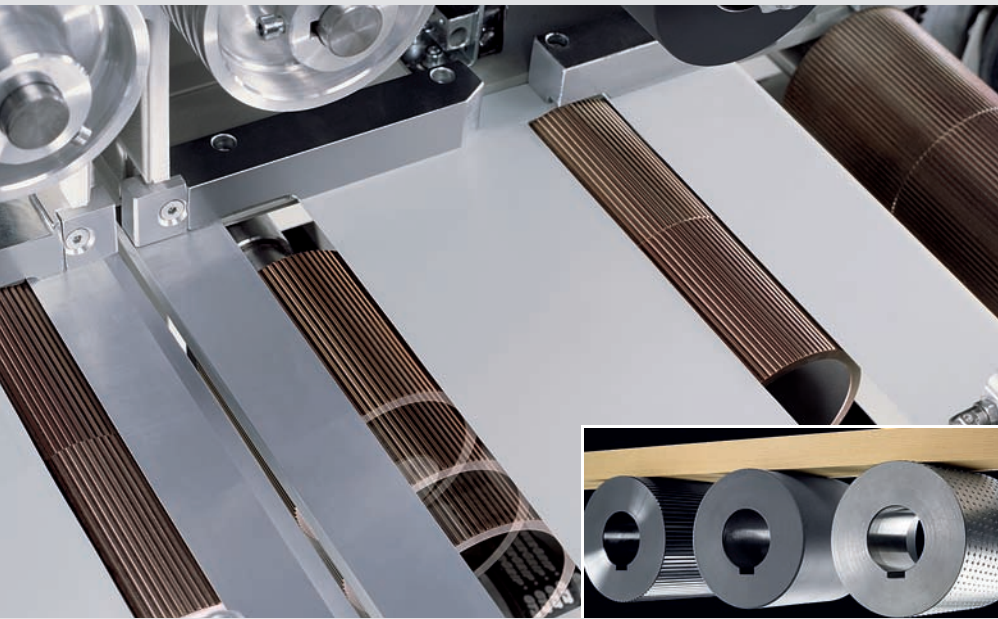


### Clasificación automática

La OptiCut corta con una velocidad rasante, conoce todos los largos cortados, en consecuencia clasifica automáticamente largos, calidades, etc. Sobre todo si se trata de la producción de un pedido determinado. Esto simplifica la logística y ahorra personal.



## Rodillos de avance intercambiable: Rendimiento total para todo tipo de madera



Cada calidad de madera exige un tratamiento específico. La OptiCut 200 permite el cambio de rodillos con rapidez adaptándose a las exigencias. La madera rústica y cepillada se procesa rápidamente y sin dificultad en el mismo turno. Rodillos con resina pueden ser limpiados fácilmente fuera de la máquina, garantizando la mayor capacidad en cada turno.

## OptiCut con control inteligente de la hoja de sierra: Corte limpio y mínimo astillado

Opcionalmente se puede controlar el recorrido de la sierra mediante un servomotor. Debido al control sobre la salida de la sierra en la pieza de trabajo, el astillado se reduce al mínimo. Las otras fases del corte están optimizadas según la capacidad. Los desperdicios o las calidades en las cuales el astillado juega un papel secundario, pueden ser cortados a máxima velocidad.



## OptiCut con VarioSpeed: Tronzar sin interrupción gracias a la alimentación continua



¡Nadie desea pagar más de lo necesario por una sierra! La OptiCut ofrece desde su versión básica, un enorme potencial de capacidad. Para aprovechar al máximo dicha capacidad el sistema de VarioSpeed reduce inteligentemente la distancia entre las tablas al mínimo. De esta manera la OptiCut se alimenta continuamente con madera. Esto hace la instalación aún más productiva.

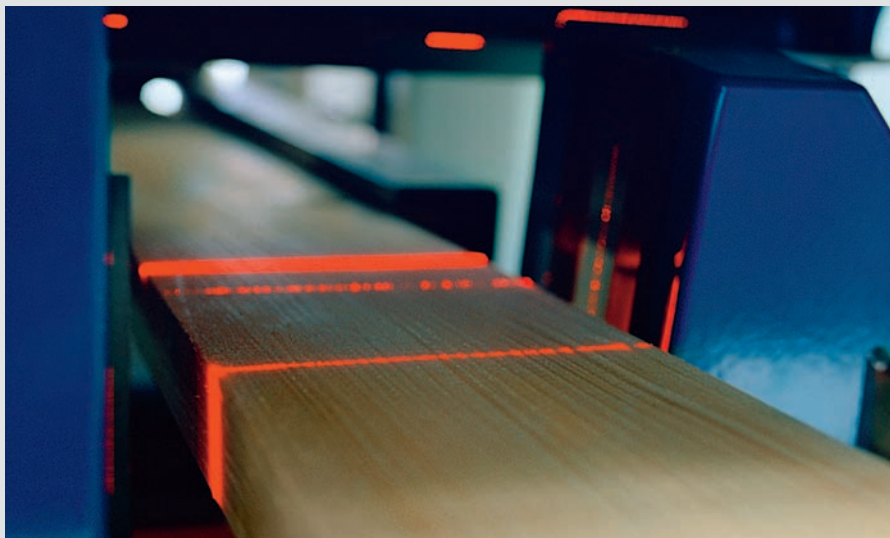
## OptiCut con técnica de Identificación: Marcado de las piezas de trabajo



Este simple tratamiento de los productos cortados facilita la identificación en el almacén, la coordinación del pedido y la logística del producto; para ello la identificación de los largos cortados es muy importante. De esta manera son posibles la buena disposición y reducción de los costes y en general el uso de un proceso de fabricación económico. La inscripción se realiza mediante cifras o códigos directamente sobre la pieza de trabajo – lateral o en la parte superior.

## DIMTER Líneas de corte Performance: Soluciones orientadas al futuro con el más alto potencial

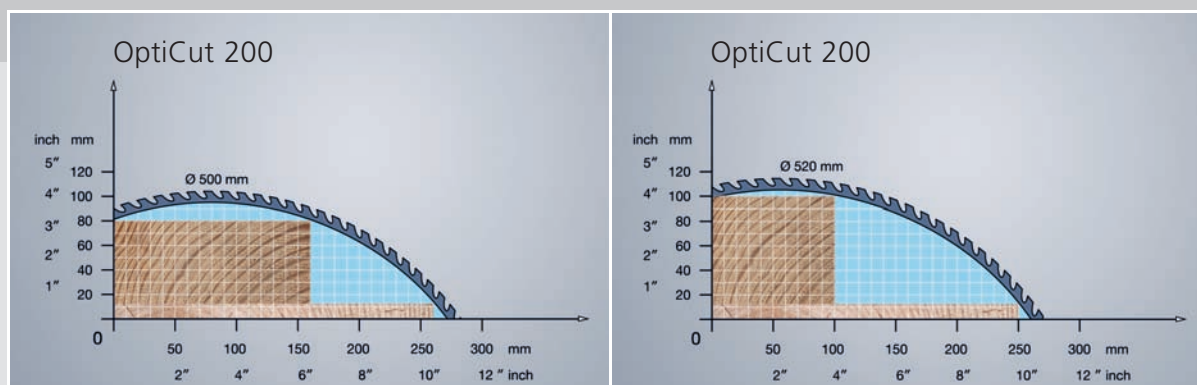
Una línea de corte DIMTER Opticut está construida en un sistema modular equipada para el futuro. El sistema modular le proporciona la flexibilidad de ampliación para adaptarse a futuras exigencias del mercado. Entre los complementos para éstas líneas están el sistema de Scanner, la tecnología de identificación y el apilador automático OptiCut Stacker.



El **sistema de Scanner** registra en forma automática y rápida los defectos de la madera, como ser los nudos, grietas y defectos de contorno y provee los datos de optimización a velocidad de producción para hasta 4 sierras OptiCut, respaldado por una mecanización inteligente.



La **OptiCut Stacker** es la mejor solución para la producción de piezas con largos específicos. Las piezas son apiladas automáticamente hasta una altura de 1200 mm y una frecuencia desde hasta 80 piezas/min. En el control se pueden elegir diferentes tipos de apilamiento.



## Tabla sinóptica OptiCut 200: Estándar y opciones

Atención: para determinar la sección transversal hay que considerar alabeos y dimensiones variables de madera. ¡Son válidas las secciones transversales nominales indicadas en los datos técnicos!

La matriz muestra las diferencias esenciales de las características en los diferentes modelos. Un experto de DIMTER, con gusto le dará información más detallada, considerando sus exigencias individuales.

Los datos indicados son valores standard y sirven como datos de orientación. Por favor consúltennos para exigencias diferentes. Dependiente del tipo de la máquina, los valores pueden diferir. ( ) = opcionalmente.

Datos técnicos	OptiCut 200 Serie "Performance"		
	OptiCut 200	Elite /Exact	Extreme
Sección transversal nominal, mín.	30 x 12 mm		
Sección transversal nominal, máx.*	260 x 12 mm (250 x 12 mm) 160 x 80 mm (100 x 100 mm)		
Largo inicial máx. hasta	6,3 m		
Velocidad de avance máx.	180 – 240 m/min		
Exactitud para largo de corte hasta 1 m	± 0,8 mm (Modell <b>Exact</b> ± 0,5 mm)		
Exactitud para largo de corte hasta 2,5 m	± 1,5 mm (Modell <b>Exact</b> ± 0,5 mm)		
Largo de corte mín. (al fin de la pieza de trabajo)	140 mm / 140 mm		
* Sección transversales mayores a pedido			
<b>Equipo</b>			
VarioSpeed	—	●	—
Recorrido de sierra via servomotor	—	○	○
Cortar largos fijos	●	●	●
Cortar defectos	●	●	●
Optimización completa hasta un largo inicial máx.: largos fijos y variables, hasta 8 calidades, 16 grupos, >100.000 largos	●	●	● (< 4,5 m)
Foso de desperdicios patentado	○	○	○
Clasificación automática	●	●	●
Alimentación automática transversal	○	○	○
Integración en líneas de producción	○	○	○
Integración de Scanner	○	○	○

Reservado el derecho de modificaciones técnicas. Los textos e ilustraciones de este folleto contienen también equipos especiales que no forman parte del equipo standard. Las cubiertas de protección fueron quitadas parcialmente para sacar las fotografías. ● Standard ○ Opción

## Ud. puede esperar mucho de nosotros: El WEINIG GROUP – su socio para el futuro.

Concéntrese en su negocio, lo demás lo hacemos nosotros para Ud!  
El WEINIG GROUP no sólo es el líder en la industria de la madera maciza sino también su socio ideal en todo lo referente a una producción flexible y rentable ofreciendo servicios amplios y soluciones para sistemas completos.



### Los centros de exposición de WEINIG

En nuestros centros de exposición le demostramos lo que se puede hacer con tecnología punta. Allí Ud. puede conocer todas nuestras máquinas.



### Formación

Queremos que Ud saque el máximo provecho de sus inversiones. El acreditado concepto de formación de WEINIG se encarga de satisfacer esta exigencia. Entrenamientos realizados por expertos de WEINIG con gran experiencia aseguran que dentro de poco la máquina está a su disposición con todo su potencial.



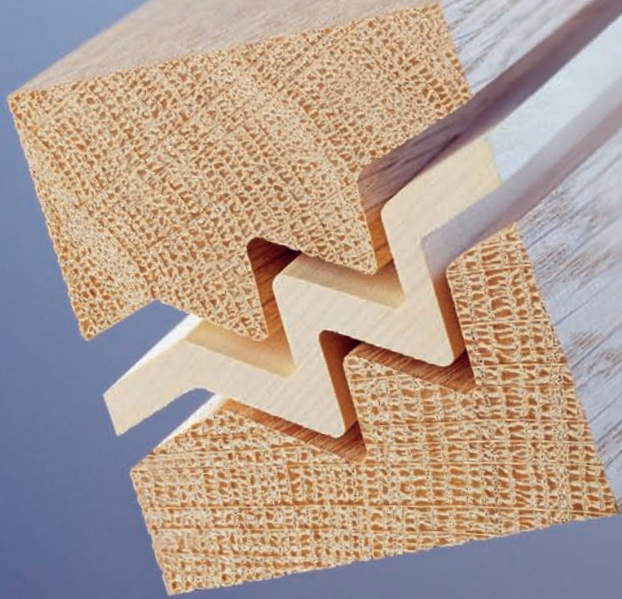
### Kaizen

La organización de producción en WEINIG se orienta con éxito al método Kaizen. En un proceso continuamente mejorado se optimiza paso a paso la calidad y la eficiencia. Nos complace darle toda nuestra experiencia en nuestros seminarios.



### Servicio

Estamos presentes en todo el mundo. Por la presencia de un gran equipo móvil de técnicos garantizamos un servicio excelente. Suministro rápido de piezas de recambio a todos los sitios del mundo. Personal cualificado que habla su mismo idioma son parte de nuestra tradicional orientación al cliente.



### **Weinig**

El líder mundial en el sector de las moldureras

### **WACO**

El número 1 de las cepilladoras/moldureras de alta velocidad

### **GRECON**

Líneas de ensamble tipo finger joint de alto rendimiento

### **DIMTER**

El especialista en sierras tronadoras de optimización y prensas de encolado

### **RAIMANN**

Técnica de punta para la optimización del corte a la medida

### **CONCEPT**

La empresa especialista en soluciones completas

## **EL WEINIG GROUP: Nuestros componentes de elaboración de madera maciza armonizan**

### **Sistemas llave en mano**

Construir máquinas innovadoras es una cosa, ofrecer soluciones para sistemas completos es otra. Pero nuestros clientes cada vez quieren más sistemas completos. Una tarea para nuestro equipo de WEINIG CONCEPT. Aquí se concentra la competencia del WEINIG GROUP. Desde la planificación hasta líneas de producción „llave en mano“.

Nuestros especialistas se encargan de todo en todos los rincones del mundo.

### **Un equipo fuerte**

Todo miembro del WEINIG GROUP es el mejor en su ámbito de trabajo. Aprovechese de los efectos de sinergia que de ahí se producen.



# OptiCut 200 Serie "Performance"

**Producción :**

GRECON DIMTER Holzoptimierung  
Süd GmbH & Co.KG  
Rudolf-Diesel-Str. 14 – 16  
89257 Illertissen  
Alemania

Teléfono +49 (0) 73 03 / 15-0  
Fax +49 (0) 73 03 / 15-1 99  
E-mail [info@dimter-weinig.de](mailto:info@dimter-weinig.de)  
Internet [www.weinig.com](http://www.weinig.com)

**Distribución:**

WEINIG GROUP  
Weinigstr. 2/4  
97941 Tauberbischofsheim  
Alemania

Teléfono +49 (0) 93 41 / 86-0  
Fax +49 (0) 93 41 / 70 80  
E-mail [info@weinig.de](mailto:info@weinig.de)  
Internet [www.weinig.com](http://www.weinig.com)